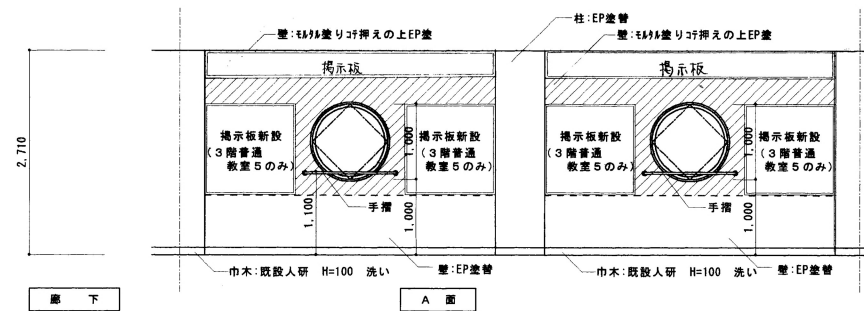
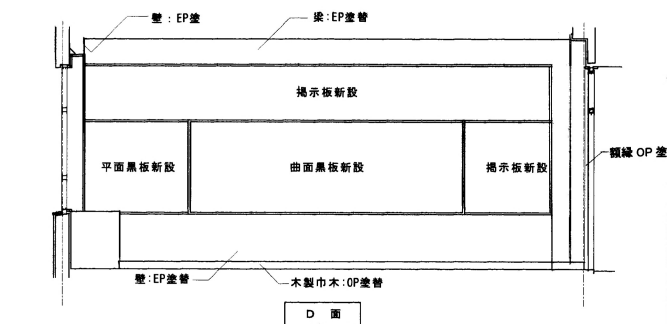
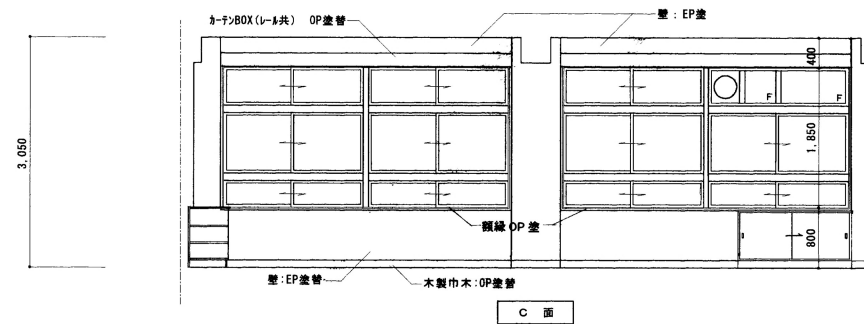
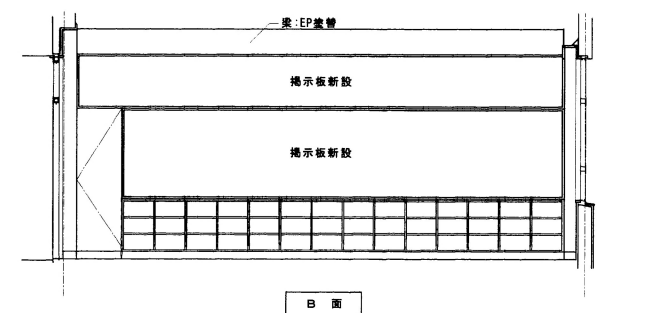
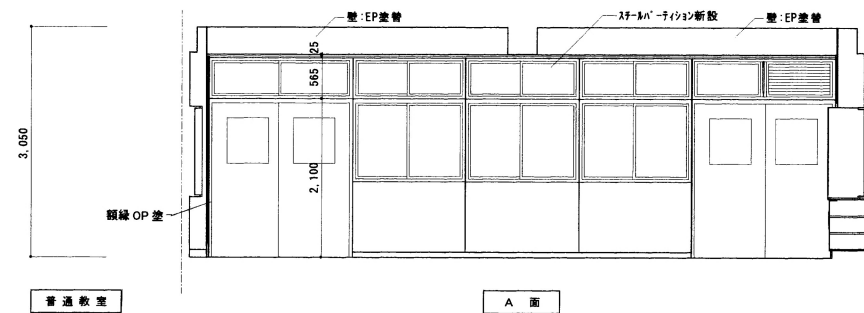


(改修後) 普通教室平面詳細図 1/50

- 凡 例
- 床 土間コンクリート (7)120打設範囲を示す。
 - EW・・・耐震補強壁(新設)を示す。
 - 床 既設床仕上及び下地、撤去後新設範囲を示す。
 - 新設コンクリート壁を示す。
 - 既設コンクリート壁を示す。
 - 新設コンクリートブロック壁を示す。
 - 既設コンクリートブロック壁を示す。
- 特記なき軽量鉄骨下地盤、木軸壁は全て新設とする
- *塗装塗替部については下地調整を含む事。



工 事 名	寝屋川市立中央小学校大規模改修工事 (建築主体工事)				
図面名称	2～4階詳細図 (普通教室)				
縮 尺	1/50				
製 図	平成15年 4 月 日	図面番号	NO A 27 (71枚の内)		
主 査	監 査	主 査	主 査	主 査	主 査
寝屋川市まち政策部建築営繕課					